

GUIDE D'INSTALLATION



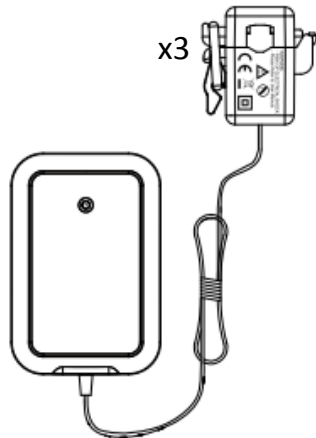
eYellow3



**PRENEZ PLAISIR A
REDUIRE VOS CONSOMMATIONS**

COMPOSITION DU PACK

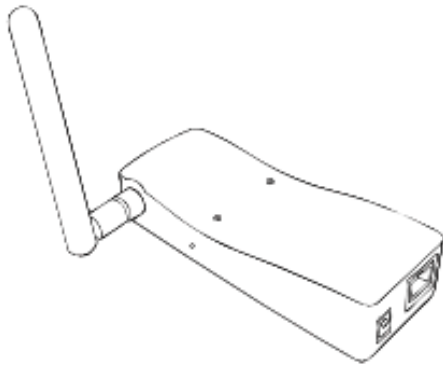
Vous venez de faire l'acquisition de notre dispositif eGreen eYellow ! Vous trouverez dans la boîte :



3 pinces ampèremétriques

1 Emetteur

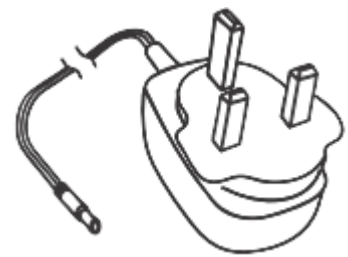
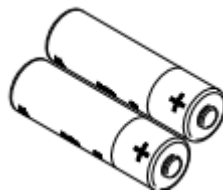
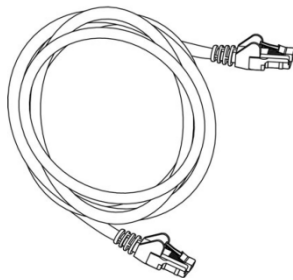
3 piles alcaline



1 Passerelle

1 cable ethernet

1 cable d'alimentation



FONCTIONNEMENT

Le fonctionnement est très simple, la pince ampèremétrique mesure le courant circulant dans le câble électrique, l'Emetteur envoie ensuite à la Passerelle ces données par radio. La Passerelle reçoit ces informations et les transmet aux serveurs d'eGreen via la connexion internet de votre box. Vos données de consommations sont ensuite stockées sur nos serveurs et restituées via notre site internet privé.

Afin de vous simplifier l'installation nous avons déjà appairé la Passerelle et l'Emetteur, cela signifie qu'ils peuvent déjà communiquer ensemble par radio. Il vous reste quand-même quelques étapes à réaliser, suivez le guide !

ETAPE 1 : Différencier les boitiers

Regardez très attentivement les deux boitiers pour ne pas vous tromper dans les étapes.



Le boitier numéro 1 est la Passerelle



Le boitier numéro 2 est l'Emetteur

Succès :

- Vous avez un bon sens de l'observation et vous pouvez passer à **l'étape 2**.

ETAPE 2 : Branchement de la Passerelle

Branchez la Passerelle sur une prise de courant et sur votre box internet avec le câble Ethernet.

Une fois branché, la LED jaune va se mettre à clignoter. Attendez 2 minutes environ.



Succès :

- Si la LED clignote 3 fois, c'est parfait : la Passerelle est en tension, connectée à internet et au serveur. Vous pouvez passer directement à **l'étape 3**
- Si la LED clignote 1 fois, la Passerelle est seulement mise en tension, passez à **l'étape 6**
- Si la LED clignote 2 fois, la Passerelle est en tension et est connectée à internet, passez à **l'étape 7**



Pour l'Etape 3 et 4, vous devez impérativement éteindre totalement le courant chez vous. N'installez pas la pince sans avoir disjoncté le courant.

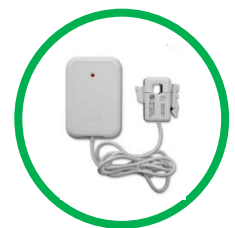
ETAPE 3 : Ouverture de votre tableau électrique

Respectez les consignes de sécurité ci-dessus. Puis à l'aide d'un tournevis, ouvrez simplement le panneau de votre tableau électrique.

Succès :

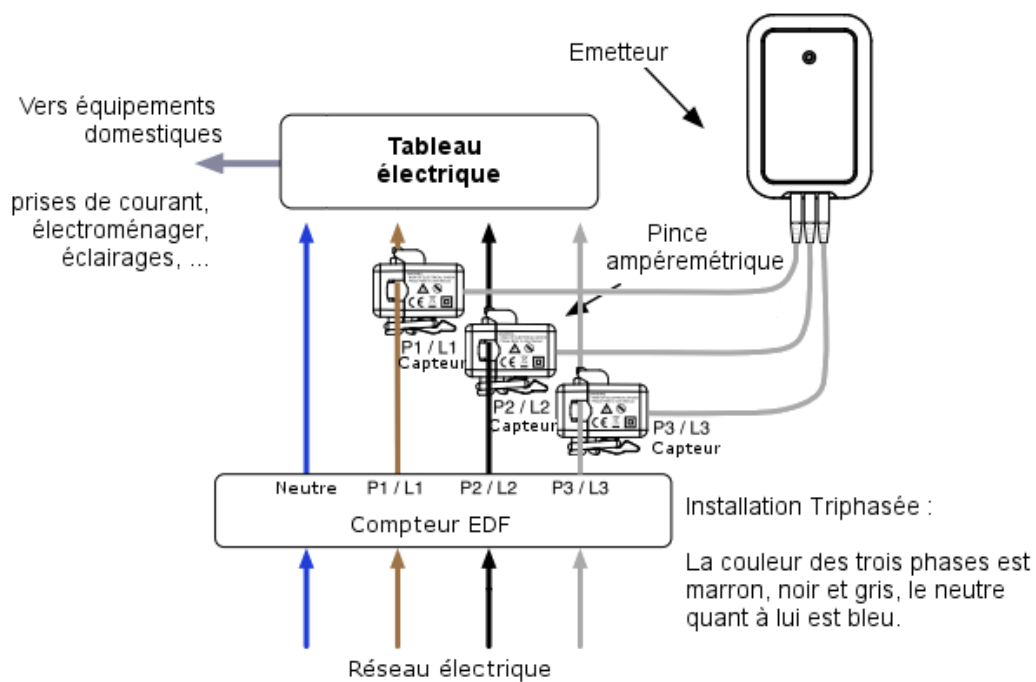
- vous avez bien réussi à ouvrir votre panneau électrique, passez à **l'étape 4**
- Sinon consultez notre forum et n'hésitez pas à poster un message pour que quelqu'un puisse vous aider puis passez à **l'étape 4**

ETAPE 4: Placement de la pince



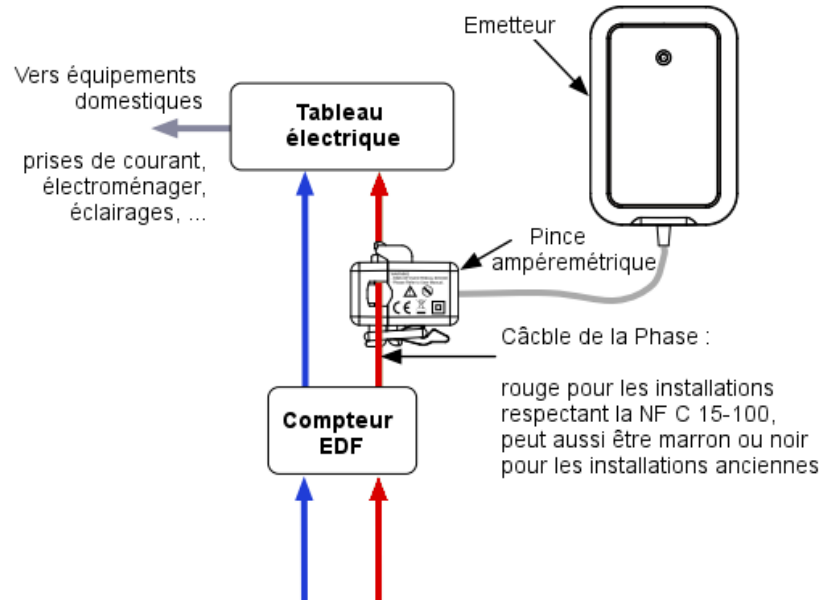
Installation triphasée

Placez une pince dans votre panneau électrique sur chacune des 3 phases.



Installation monophasée

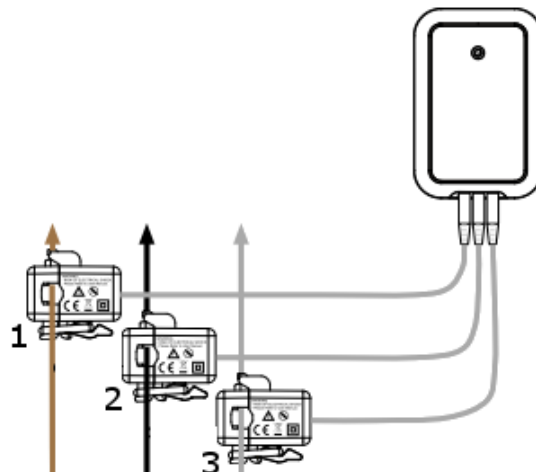
Si vous souhaitez suivre différents postes de dépenses, vous pouvez placer ces 3 pinces sur les départs électriques que vous souhaitez. Par exemple le câble de la Phase général pour suivre les consommations globales, le départ du chauffe-eau et celui du frigidaire.



Pour cela, il vous suffit de placer les pinces sur les départs électriques que vous souhaitez suivre. Lors de la création de vos capteurs vous ajouterez un « 1 » à votre code capteur pour la pince la plus à gauche, un « 2 » pour celle au milieu et un « 3 » pour celle à droite.

Exemple

Le code MAC inscrit au dos de votre passerelle est 443719001A00.



La pince à gauche numéroté 1 sur le schéma aura donc comme code capteur 443719001A001
La pince au milieu numérotée 2 sur le schéma aura donc comme code capteur 443719001A002
La pince au milieu numérotée 3 sur le schéma aura donc comme code capteur 443719001A003

Succès :

- Vous avez bien fixé la pince, passez maintenant à la dernière et ultime étape, **l'étape 5**

ETAPE 5 : L'enregistrement

Connectez-vous sur <http://www.egreen.fr/enregistrement> et remplissez les différents champs, cliquez sur Valider.

Un email de validation va vous être envoyé, cliquez sur le lien à l'intérieur de l'email.

PRENEZ PLAISIR
À RÉDUIRE VOS CONSOMMATIONS

eGreen chez vous - Entreprises et professionnels - En savoir plus - Enregistrez-vous - Achetez

ENREGISTREMENT

Que vous ayez vos compteurs ou non, vous enregistrer à eGreen vous offre de nombreuses possibilités.

Vous êtes déjà enregistré ?

Votre nom d'utilisateur *
Indiquez votre nom d'utilisateur

Votre adresse mail *
Indiquez votre adresse email

Votre mot de passe *
Saisissez un mot de passe minimum 5 caractères

Confirmation de votre mot de passe *
Saisissez de nouveau votre mot de passe pour vérification

Photo utilisateur
Choisissez un fichier

Avez-vous des capteurs communicants ? Oui Non *

Vous ne possédez pas de capteurs communicants.
Vous enregistrer vous soustra les portes de notre communauté dont la principale préoccupation est la modification des comportements et via d'une diminution des consommations d'énergie et des ressources.

Vous possédez des capteurs communicants
Grâce à votre engagement, vous pourrez profiter des nombreuses fonctionnalités du portail web eGreen, et bien sûr participer activement à la vie de la communauté eGreen.

Valider

Connectez-vous maintenant à votre espace personnel grâce aux identifiants saisis préalablement. Remplissez les différents profils, la création de votre bâtiment, le profil de votre bâtiment, le profil énergétique, puis cliquez sur « Capteur communicant » dans Type de capteur et ajoutez votre capteur grâce au code inscrit au dos de la Passerelle, il s'agit du MAC ID commençant par 44.

1 Création > 2 Profil > 3 Energie > 4 Type > 5 Capteur > 6 Abonnement > 7 Factures

GESTION DES CAPTEURS

Votre code capteur *
Ajoutez le numéro de votre capteur (indiqué sur le capteur)

Le nom du capteur
Donnez un nom à votre capteur (ex: électricité maison principale)

Le type d'énergie associé au compteur *
Sélectionnez le type d'énergie qui est associé à ce capteur

Electricité

Eau

Gaz

Température

... BRAVO VOUS AVEZ RÉUSSI !

ETAPE 6 : La LED jaune de la Passerelle clignote 1 fois

Vérifiez que votre connexion internet marche bien.

Vérifiez bien la connexion du câble Ethernet, débranchez-le et rebranchez-le.

Essayez de relancer votre box internet en la redémarrant.



Succès :

- Si la LED clignote 3 fois, c'est parfait : la Passerelle est en tension, connectée à internet et au serveur. Vous pouvez passer directement à **l'étape 3**
- Si la LED clignote 2 fois, la Passerelle est en tension et est connectée à internet, passez à **l'étape 7**
- S'il n'y a toujours qu'un seul bip, vérifiez que vous avez internet sur votre PC, si ce n'est pas le cas, changez de fournisseur d'internet car le vôtre n'est pas terrible...

ETAPE 7 : La LED jaune de la Passerelle clignote 2 fois

Peut-être avez-vous bloqué des ports sur votre box internet. Il faut que les ports numéro 5004, 5222 et 3200 soient ouverts pour permettre la communication. C'est très rare qu'ils soient fermés mais peut-être est-ce votre cas. Contactez votre fournisseur internet pour qu'il vous indique comment ouvrir ces ports.



Succès :

- Si la LED clignote 3 fois, c'est parfait : la Passerelle est en tension, connectée à internet et au serveur. Vous pouvez passer directement à **l'étape 3**

ANNEXE : les deux boîtiers ne sont plus appairés

Les 2 appareils communiquent en radio, il faut donc les appairer avant afin qu'ils se reconnaissent et communiquent ensemble. Afin de vous simplifier l'installation, nous les avons appairé avant de vous les envoyer lors de notre paramétrage.

Il se peut néanmoins que les deux boîtiers ne soient plus appairés, par exemple si vous avez enlevé ou changé les piles de l'Émetteur. Pour le savoir il vous suffit de vérifier que la Passerelle reçoit des informations de l'Émetteur, elle émet un clignotement bleu à chaque fois qu'elle reçoit des informations (toutes les minutes environ).

Si ce n'est pas le cas, il faut rebooter la Passerelle, suivez les étapes ci-dessous :

Munissez-vous d'un trombone et insérez-le dans la petite fente sur le côté de la Passerelle. Appuyez pendant 10 secondes et relâchez. La LED verte flashe rapidement et environ 30 secondes après la LED bleue commence à clignoter, le mode appairage est en route, appuyez sur le bouton Check à l'intérieur du compartiment à pile de l'Émetteur pendant 5 secondes.



Succès :

- si au bout de quelques secondes la LED rouge de l'Émetteur clignote 1 fois suivi directement d'un clignotement de la LED bleue de la Passerelle, vos boîtiers sont appairés
- Sinon prenez contact avec notre Service-Après-Vente, ou postez un message sur notre forum

Attention : Il est impératif que vous nous informiez par mail si vous rebootez la Passerelle contact@egreen.fr. En effet nous devons dans ce cas remettre à jour le firmware de la Passerelle.

Un problème ? Besoin d'aide ? N'hésitez pas à nous contacter par mail contact@egreen.fr ou à poster un message sur notre forum <http://egreen.fr/forums/installation-eyellow-et-eyellow-3>